



SAB S.A.
Bâtiment 44
B-4460 Grâce-Hollogne - Belgium
Tél. : +32 (0) 4 234 84 11
Fax : +32 (0) 4 234 84 04
<http://www.liegeairport.com>



THE FLYIN' FARM



DE LA FOURCHE À LA FOURCHETTE



Le nouveau poste d'inspection frontalier de Liege Airport ouvre ses portes. Son nom ? The "flyin'farm".

L'objectif poursuivi à travers cet investissement est d'offrir un outil performant à tous les opérateurs économiques actifs dans la chaîne de production, de transformation et de distribution de produits alimentaires et d'animaux.

Avec notre "flyin'farm", le temps de formalités sanitaires pour l'importation d'animaux vivants ou de produits d'animaux est réduit au maximum tout en garantissant le contrôle conforme à toutes les normes en vigueur. L'expertise que nous possédons à ce niveau, conforme aux exigences HACCP, vaut aussi pour l'exportation.

Les producteurs et distributeurs de produits vivants ou frais n'ont qu'une préoccupation : aller le plus vite possible "de la fourche à la fourchette". Les temps de transfert de produits frais coûtent de l'argent et comportent des risques de perte de qualité. L'essentiel est d'organiser un service rapide, économique et en même temps conforme à toutes les contraintes légales et sanitaires. Et ce sans briser la chaîne du froid.

Ce nouveau poste d'inspection rencontre cette exigence :

- il favorise la **rapidité** de transfert;
- il garantit la **qualité** du contrôle;
- il offre des **installations de haut niveau**, performantes et sûres;
- il propose des **coûts réduits**.

En outre, il s'intègre dans un ensemble de services et d'équipements qui font de Liege Airport un centre d'excellence dans le transport et la logistique de produits frais et d'animaux vivants.

Il sera pour vous un partenaire fiable et rentable.

Luc Partoune,
Directeur général.



LA MEILLEURE LOCALISATION EN EUROPE



AU CENTRE DU TRIANGLE D'OR DU CARGO EUROPÉEN



66 % du fret aérien européen 75 % du fret aérien européen

À PORTÉE DE CAMION...



UN CENTRE DE SERVICES SPÉCIALISÉS

La "flyin'farm" est le premier point d'entrée en Europe pour tous les animaux vivants et les produits d'animaux. Plus généralement, Liege Airport est le point d'entrée des produits frais. Ses services sont accessibles **24H SUR 24**.

DANS UN ENSEMBLE AÉROPORTUAIRE DÉDIÉ AU CARGO

Liege Airport se développe comme aéroport prioritairement destiné au full cargo, avec une expertise particulière dans le domaine des produits frais et animaux vivants.

L'accès à l'aéroport est extrêmement aisé, que ce soit par la route ou le rail (plate-forme rail-route à 2 km).

Le temps moyen entre l'atterrissage d'un boeing 747, le déchargement et le transfert de son chargement dans des camions est de 1h15'. S'il n'y a aucun problème avec les produits frais (pas de contrôles complémentaires, de risques de contamination ou de non-conformité), le transit par la "flyin'farm" ne prend que quelques minutes. Tout y est organisé pour réaliser les formalités d'usage en un temps record. Avec des installations à température contrôlée en permanence, la chaîne du froid est respectée.



LA S.A.B.

Société de gestion et de promotion de Liege Airport, elle est propriétaire et gestionnaire du centre d'Inspection frontalier "flyin'farm".

L'A.F.S.C.A.

Le Poste d'Inspection Vétérinaire bénéficie de l'agrément de la Commission Européenne. L'Agence Fédérale pour la Sécurité de la Chaîne Alimentaire (A.F.S.C.A.) par délégation de celle-ci, est habilitée à inspecter régulièrement les opérations pour vérifier leur conformité.

Le service vétérinaire

Elle organise le service vétérinaire et la prise en charge des formalités de contrôle des marchandises et cargaisons. Le service d'Inspection vétérinaire est dirigé par un médecin vétérinaire qui dispose d'une équipe prête à intervenir 24h/24.

Le service Phyto-sanitaire

Situé en complément de la "flyin'farm", ce service permet d'assurer l'inspection des végétaux.

C'est la complémentarité de ces services qui fait de Liege Airport, globalement, un centre nerveux de l'import et de l'export de produits vivants et frais en Europe.

LES ÉQUIPEMENTS GÉNÉRAUX

- Superficie totale : 1574,87 m²
- répartition du bâtiment en 4 zones :
 - administration
 - animaux vivants
 - produits d'animaux destinés à la consommation humaine
 - produits d'animaux non destinés à la consommation humaine.

Halls d'entrées distincts pour chaque zone, salle de repos, vestiaires et douches dans la partie admin.

Chaque zone est équipée d'une salle de stockage, d'une salle d'inspection et d'un laboratoire.



IMPORT

LES ANIMAUX VIVANTS



LES PRODUITS

La zone "animaux vivants" de la flyin'farm est équipée pour accueillir tous les animaux vivants pour tous les types de contrôles sanitaires et vétérinaires.



LES INSTALLATIONS

Elles comportent deux zones d'hébergement, l'une pour les grands animaux, l'autre pour les petits, une zone de stockage d'aliments, une morgue, et des zones d'isolement.

Boxes, balances, cages sont prévus sur place.

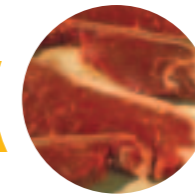


L'EXPÉRIENCE

Liege Airport entretient depuis des années une collaboration étroite avec la faculté de médecine vétérinaire de l'Université de Liège, pour rester au meilleur niveau de compétence dans les méthodes d'analyse et de contrôle sanitaire sur les animaux vivants et les produits dérivés.



PRODUITS ANIMAUX



1 • DESTINÉS À LA CONSOMMATION HUMAINE

LES PRODUITS

Crustacés, poissons, viande, foie gras...

LES INSTALLATIONS

Quais de chargement et déchargement dans un sas de 65,45 m², 30 m² de frigos congélateurs, 41,49 m² de frigos et une réserve de 48 m².



L'EXPÉRIENCE

En collaboration avec divers opérateurs spécialisés, Liege Airport a déjà engrangé une grande expérience du transit et du contrôle de produits tels que : perches du Nil, poissons des régions nordiques, homards du Canada, moules, viande chevaline, foie gras, produits laitiers...



2 • NON DESTINÉS À LA CONSOMMATION HUMAINE

LES PRODUITS

Vaccins, serums, sperme, trophées, aliments d'origine animale pour animaux (farines animales...).

LES INSTALLATIONS

Quais de chargement - déchargement, zones de stockage et de pesage.



IMPORT

ÉGALEMENT À LIEGE AIRPORT



LES PRODUITS FRAIS D'ORIGINE VÉGÉTALE



L'EXPÉRIENCE

Depuis 1996 et l'arrivée sur le site de Cargo Air Lines, Liege Airport s'affirme comme un centre spécialisé de traitement de produits frais.

Agrexco, entre autres, a déjà fait transiter des produits de toutes natures : tomates, melons, bananes, fleurs...



LES PRODUITS

Fruits, fleurs, légumes.

LES INSTALLATIONS

Plusieurs opérateurs de fret (Lachs, Swissport...) possèdent des installations adaptées : zones de stockage réfrigérées, système de gestion des flux just in time, opérations H24.

UNE PLATE-FORME IDÉALE POUR L'EXPORT



L'EXPÉRIENCE ET LES ÉQUIPEMENTS DE LIEGE AIRPORT S'APPLIQUENT ÉVIDEMMENT AUSSI À L'EXPORTATION.



Même si le contrôle sanitaire est réalisé à l'arrivée, la qualité des installations et l'expertise dans le traitement et la manipulation des animaux vivants, produits d'animaux et produits frais, sont des garanties de performance et de sécurité pour les entreprises désireuses d'exporter leur production dans ou hors Europe.

Divers producteurs européens ont déjà utilisé la plateforme de Liege Airport pour l'exportation de porcs, veaux, chevaux...





LES ATOUTS DE LIEGE AIRPORT ET DE LA FLYIN' FARM

CONTACTS



Vous souhaitez obtenir des informations sur :

-  les tarifs
-  les opérateurs spécialisés en produits frais
-  les possibilités d'implantation à Liege Airport

Contactez-nous :

Liege Airport

Direction commerciale • Tél. : +32 (0) 4 234 84 18

Direction opérationnelle • Tél. : +30 (0) 4 234 84 90



-  **UNE INFRASTRUCTURE COMPLÈTE**, ÉQUIPÉE DE LABORATOIRES D'ANALYSE ET D'INSTALLATIONS ADAPTÉES AUX TROIS CATÉGORIES DE PRODUITS SOUMIS À L'INSPECTION FRONTALIÈRE.
-  **UN SUIVI VÉTÉRINAIRE ET PHYTO-SANITAIRE** DISPONIBLE 24H/24.
-  **UNE PRÉSENCE PERMANENTE, 24H/24**, DE SERVICES DOUANIERS SPÉCIALISÉS DANS LES FORMALITÉS LIÉES AU TRANSPORT AÉRIEN ET ROUTIER.
-  **UN PARTENARIAT ENTRE LA SAB**, GESTIONNAIRE D'UN AÉROPORT DE FRET ET LES OPÉRATEURS SPÉCIALISÉS EN PRODUITS FRAIS.
-  **UN SYSTÈME DE TRANSMISSION WIRELESS** SUR LES PISTES QUI PERMET DE GAGNER DE PRÉCIEUSES MINUTES PAR LA TRANSMISSION DIRECTE D'INSTRUCTIONS AUX MANUTENTIONNAIRES DU HANDLING.
-  **UN LOGICIEL DE SUIVI DES VOLS** QUI PERMET DE CONNAÎTRE PLUS PRÉCISÉMENT LES HORAIRES DE VOLS ET DE PRÉVENIR LES SERVICES DE CONTRÔLE DE L'ARRIVÉE DES MARCHANDISES, CE QUI REND LES OPÉRATIONS AU SOL MIEUX ADAPTÉES ET PLUS RAPIDES.

